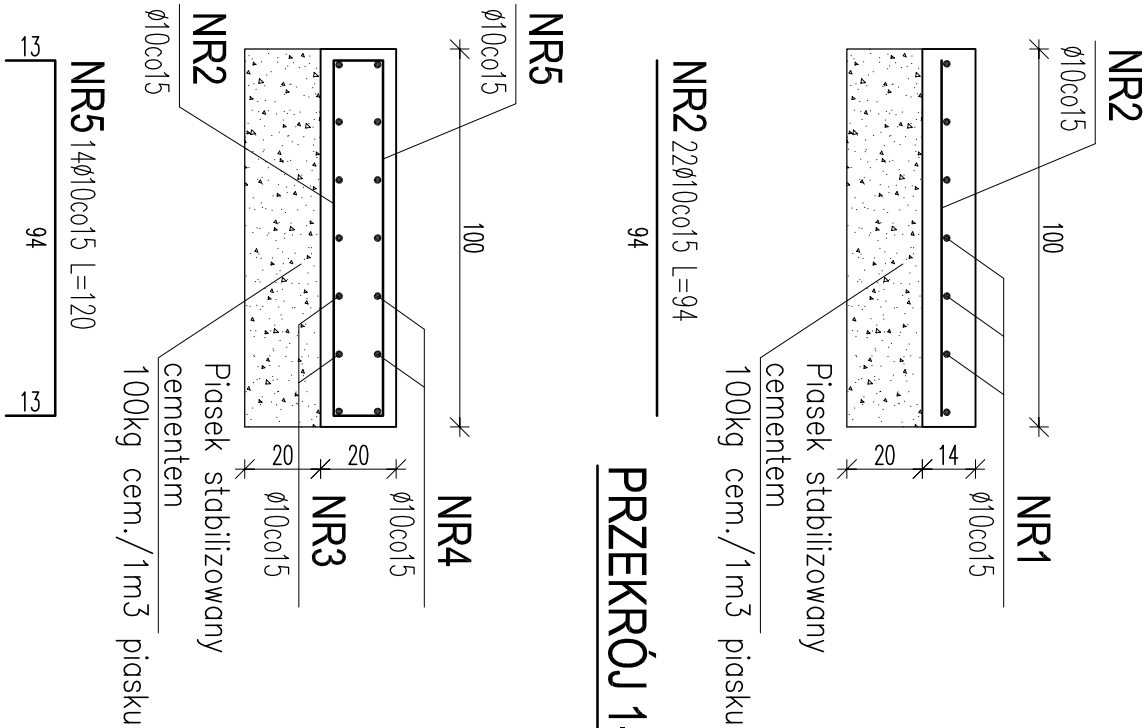


NR4	7Ø10cø15, L=213	200
NR3	7Ø10cø15, L=200	200

NR5	NR4
Ø10cø15	Ø10cø15

NR3	NR2
Ø10cø15	Ø10cø15



NR2	22Ø10cø15 L=94
-----	----------------

PRZEKRÓJ 1-1

NR2	13Ø10cø15 L=94
-----	----------------

PRZEKRÓJ 2-2

UWAGI:


- LOKALIZACJA SCHODÓW WG RZUTU PRZYZIEMIENIA - AK11.00
- BARIERKA OCHRONNA WG RYS. AK54.00

±0,00 = 201,65 m npm

WYKAZ STALI ZBRJOENIOWEJ

NR PRĘTA	ŚREDNICA		Ilość w 1 ele- mentie	Ilość ele- mentów	Całko- wita ilość	DŁUG. [m]	DŁUGOŚĆ ŁĄCZNA WG ŚREDNIC					
	A0	AIII					A0		AIII			
1	10		7	1	7	3,81	10	8	16	12	10	8
2	10		35	1	35	0,94		32,9				
3	10		7	1	7	2,00		14,0				
4	10		7	1	7	2,13		14,9				
5	10		14	1	14	1,20		16,8				
DŁUGOŚĆ ŁĄCZNA						[m]	105,3					
MASA 1 mb						[kg]	0,617					
MASA CAŁKOWITA						[kg]	65					
RAZEM WG KLASY						[kg]	65					
OGÓŁEM						[kg]	65					

Stal A-III (34GS)
Ø Stal A-0 (St0S)
Beton B25

		BIURO OBSŁUGI INWESTYCYJNEJ I PROJEKTOWANIA	
97-300 PIOTRKÓW TRYB. UL. LUDOWA 13		TEL. (044) 647 24 69	
PRZEDMIOT OPRACOWANIA	BUDOWA OCZYSZCZALNI ŚCIEKÓW W NIECHCIGACACH, GM. ROZPRZA		
TEMAT RYSUNKU	SCHODY NA NASYP PRZY REAKTORZE		
AUTORZY OPRACOWANIA	Imię i Nazwisko	Nr uprawnień	Podpis
Projektował:	mgr inż. arch. Konrad Kowalczyk	9/R-202/L004/04	
Pracował:	tech. Dorusiz Kondro		
Sprawdził:	mgr inż. arch. Zenon Kaluza		
BRANŻA	ARCHITEKTURA+KONSTRUKCJE		DATA
STADIUM	PB		